

**NOUVEAU**

# TALPIRID®

PATENT PENDING

**TALPIRID PIÈGE POUR TAUPES**



Armement du piège sans utilisation des mains



Piège avec profil étudié



Le piège peut être utilisé encore et encore

## CARACTERISTIQUES ET AVANTAGES

### Vitesse de mise en place et sécurité

- Placer et armer le piège est simple et rapide
- Désarmement et déplacement rapide des pièges suivant mouvement de l'activité des taupes
- Gâchette jaune rend la notification de capture simple et sûre

### Matériaux Résistants

- Le double système de ressorts assure une puissance maximum pour la capture
- Pas de rouille possible grâce à l'emploi de fibre de verre renforcée
- Peut être utilisé dans tous types de sols

### Image Professionnelle

- Le piège est encre au sols une fois armé
- Aucune pièce métallique ou autre sorte d'excroissance ne dépasse du sol



Chaucer House, Chaucer Road, Sudbury, Suffolk CO10 1LN England

Tel: +44 1787 379 295 • Fax: +44 1787 883 353

www.belllabs.com • EMEA@belllabs.com

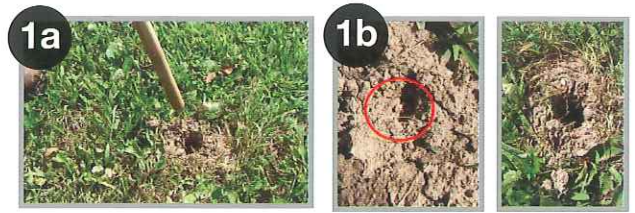
Bell Laboratories, Inc. Madison, WI 53704 USA

LE LEADER MONDIAL DANS LE CONTRÔLE DES RONGEURS



### 1 Localiser les tunnels actifs

- Utiliser un doigt ou un objet d'environ 1 cm de diamètre pour perforer les tunnels.
- Inspecter après 24 heures. Si les trous sont rebouchés, il s'agit d'un tunnel utilisé par les taupes



### 2 Préparation pour la mise en place du piège

- Utiliser le talon pour marquer et faciliter le placement du piège sur le tunnel actif
- La gauge du piège permet de vérifier rapidement si la profondeur (3cm) de la marque est suffisante
- Utiliser les mâchoires pour marquer l'emplacement et la largeur du piège sur le tunnel
- Utiliser une pelle pour « couper et élargir le sol » pour faciliter l'insertion des mâchoires



### 3 Armement du piège

- Insérer les mâchoires dans le tunnel
- Appuyer directement sur la pédale jaune avec le pied pour enfoncer le piège. Faites attention à ne pas couvrir la fente dans la pédale
- Pousser fort sur la pédale jusqu'à ce que le piège soit en place et bien en contact avec le sol
- Presser sur la gâchette dépassant de la pédale. Le piège est à présent armé.

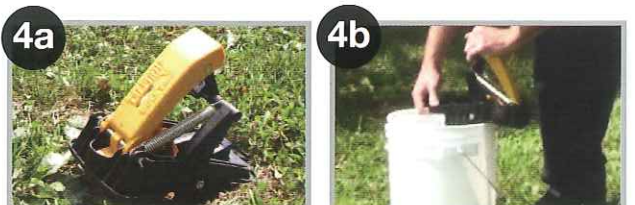
**Conseil 1:** Si le piège ne s'arme pas, recommencer à l'étape 2a

**Conseil 2:** Si après plusieurs tentatives le piège ne s'arme toujours pas, déplacer le piège plus loin sur le tunnel et recommencer les étapes 2 et 3



### 4 Capture et Ejection de taupe

- Si la pédale est relevée cela indique qu'il y a capture
- Poser le piège au-dessus d'un seau et appuyer sur la pédale jaune pour relâcher le corps



### 5 Déplacer et Réarmer le piège

Si le piège n'a pas déclenché après 24 à 48 heures, il peut être déplacé à un nouvel endroit. Placer le pied légèrement sur la pédale et utilisez le doigt pour appuyer sur le bouton de déverrouillage. Le piège jaillira vers le haut. Enlever le piège et le replacer sur un autre tunnel actif, en répétant les étapes 2 et 3



**PRECAUTION: NE JAMAIS TRANSPORTER UN PIÈGE ARMÉ**